

1. Datos de identificación		
N° de ficha	042-2024	
Signatura topográfica	XCS/1924	
Número de ingreso	3365	
Código de barras	CB1000059369 174656BNPCBN	
Marcas de propiedad	<i>Biblioteca Nacional del Perú. Lima-Perú (sello ovalado) Biblioteca Nacional del Perú (sello lineal)</i>	
Repositorio	5to. Piso – sector 2	
Bien declarado PCN	Si	
Fecha de ingreso al taller	28 de mayo 2024	
Observaciones adicionales	<i>RVN^o000033-2022- VMPCIC/MC</i>	
2. Datos del bien		
Tipo de material	<i>Libro impreso.</i>	
Título	Boreales Miniaturas y Porcelanas	
Autor(es)	Matto de Turner, Clorinda	
Dimensiones	Alto	22 cms
	Ancho	13.8 cms
	Espesor	2 cms
Número de folios / láminas	<i>320 paginas, 02 láminas</i>	
Observaciones adicionales		



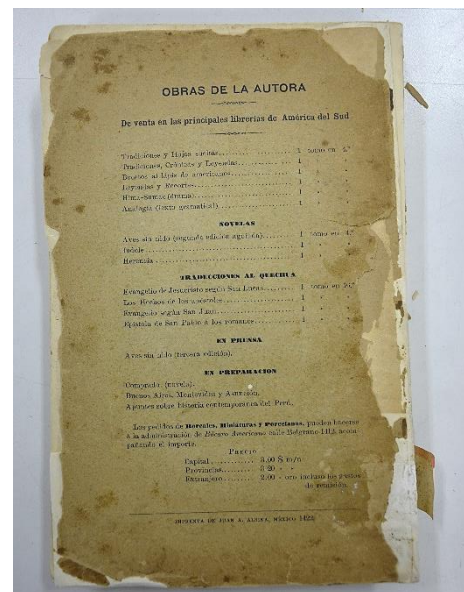
3. Evaluación y propuesta de intervención

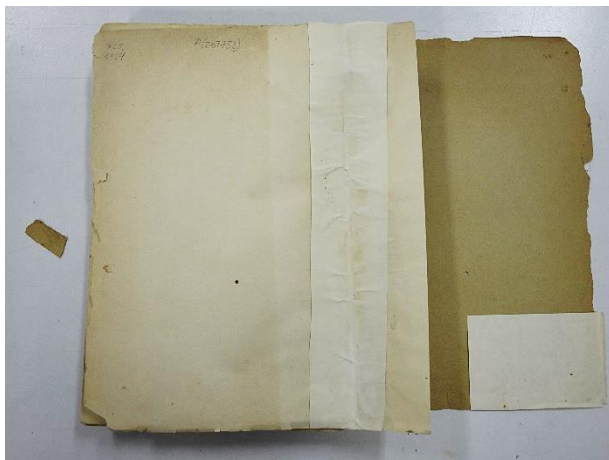
Objetivo de la intervención	<i>Posibilitar su manipulación, devolviendo la unidad del libro.</i>
Encuadernación	<i>Rústica (tapa blanda) - 20 cuadernillos de 4, a excepción del primer cuadernillo que tiene un folio más. - Cubierta con pérdida de soporte en los bordes y carece de lomo. Hay evidencia de reparaciones anteriores por los refuerzos en las hojas de respeto. Presenta fragilidad en los bordes y un fragmento suelto. - Manchas ligeras, perforación de insecto puntual. - No presenta costura pero si evidencia 2 perforaciones en el dobléz de los cuadernillos.</i>
Soporte	<i>- Manchas en algunos folios. - Algunos cuadernillos presentan rotura en la zona de plegado. - Doblez en esquina de las primeras hojas</i>
Elemento sustentado	<i>En buen estado</i>
Medio de protección	<i>Estuche en cartulina</i>
Observaciones adicionales	<i>Las hojas de respeto no están completas, presenta mutilación.</i>
Propuesta de intervención	<i>Limpieza en seco. Reintegración de lomo y partes faltantes de la cubierta. Recuperación de las hojas de respeto. Cosido de cuadernillos y montaje de cubierta. Reemplazo de hoja de papel transparente sobre impreso (ubicado antes de la portada). Elaboración de contenedor en cartón corrugado.</i>

Registro visual

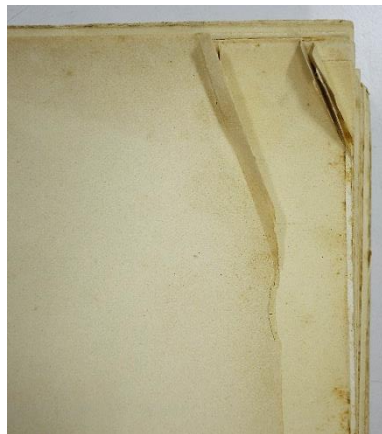


Deterioro de cubierta: Faltantes y carece de lomo

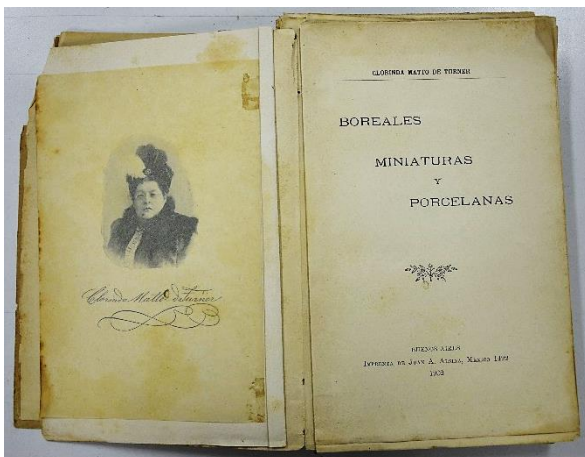




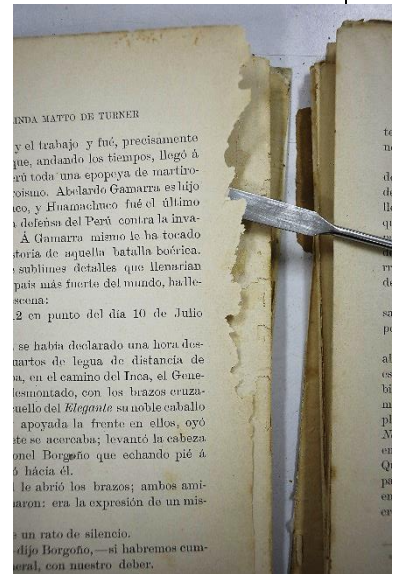
Adhesión de papel a modo de refuerzo, en la hoja de respeto.



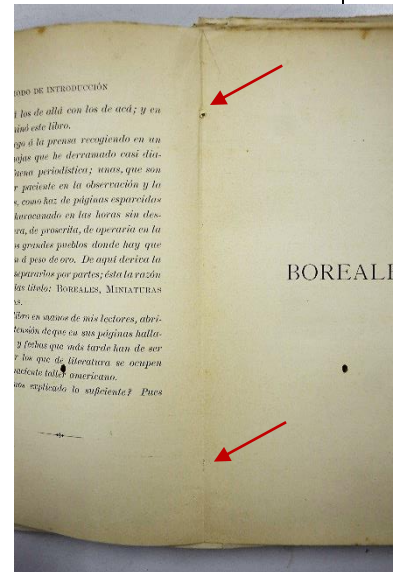
Dobles en las esquinas de varios folios.



Impreso protegido con una hoja de papel transparente



Perdida de soporte en la zona del pliegue de un folio.



Agujeros de la costura en los cuadernillos

4. Planeamiento						
Nivel de prioridad	1		2		3	
Recursos necesarios	<i>Adhesivos: Almidón de trigo y metilcelulosa Papel japonés (para reforzar y laminar), reemay, secante, borrador wishab, agua destilada, hervidor. Máquina reintegradora, pulpa de papel. Hilo de algodón Cartón corrugado libre de ácido Otros: Aguja, cuchilla cartonera, bisturí, pinceles.</i>					
Tiempo de ejecución estimado	14 días					
Evaluador y responsable de la propuesta	Guisela Chauca Vergara					
Fecha de asignación	12.06.24					

5. Tratamiento	
Pruebas	<i>Test de solubilidad de elementos sustentados para la cubierta.</i>
Descripción de la intervención	<ul style="list-style-type: none"> - <i>Limpieza mecánica de las hojas con brocha y borrador wishab.</i> - <i>Limpieza mecánica y acuosa de la cubierta y las hojas de respeto, éstas últimas requieren retiro de papel adherido como refuerzo.</i> - <i>Reforzamiento de la zona de la costura de las hojas y reintegración manual en algunas hojas con pérdida de soporte.</i> - <i>Alisado de esquinas en las hojas y en los pliegues de la costura de algunas hojas. Reparación de pequeños rasgados utilizando papel japonés tengujo y como consolidante y adhesivo metilcelulosa al 3%.</i> - <i>Costura tipo cadeneta con dos agujeros. Se utiliza hilo de algodón 28/3, color blanco, al que ligeramente se ha teñido con acuarela en un color similar al original. según lo recuperado parcialmente de un cuadernillo.</i> - <i>Reforzamiento de lomo con papel japonés sekishu y almidón como adhesivo.</i> - <i>Prensado de cuerpo del libro.</i> - <i>Reemplazo de papel que protege a impreso, utilizando papel tissue libre de ácido.</i> - <i>Reintegración mecánica de cubierta y refuerzo en la zona de lomo. Laminado con papel japonés tengujo.</i> - <i>El adhesivo utilizado durante el proceso de montaje de la cubierta es el almidón de trigo por su mayor capacidad adhesiva.</i> - <i>Elaboración de contenedor con cartón corrugado libre de ácido.</i>
Observaciones	<ul style="list-style-type: none"> - <i>En las guardas se había utilizado un tipo de cola demasiado fuerte y una de ellas fue imposible separarla por el bajo gramaje de la hoja sin riesgo de producir roturas.</i>

6. Documentación gráfica

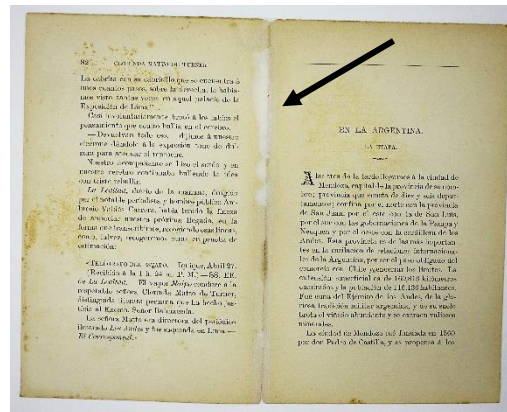
Antes de la intervención



Cubierta delantera y hoja de respeto



Durante la intervención



Reintegración manual de faltantes en algunas hojas

Consolidado, alisado en dobleces, y reforzamiento de hojas

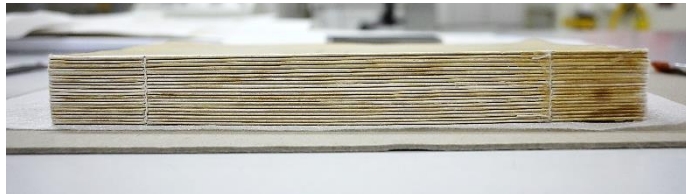


Antes

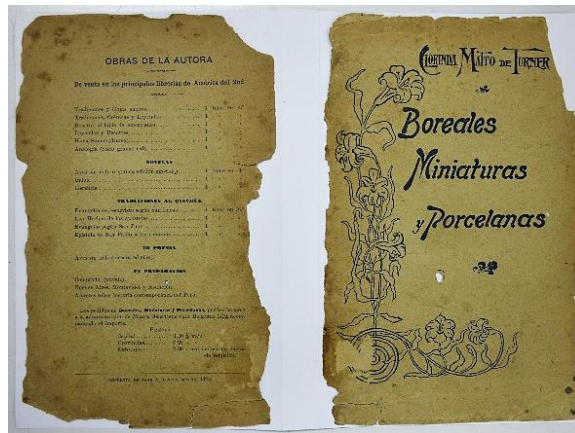


Después

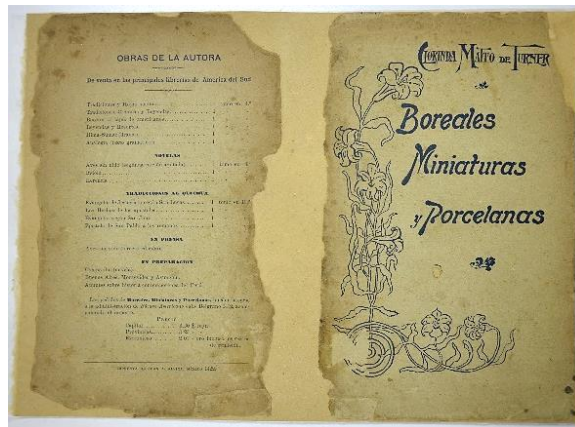
Cuerpo del libro prensado y encolado del lomo



Reintegración mecánica de cubierta

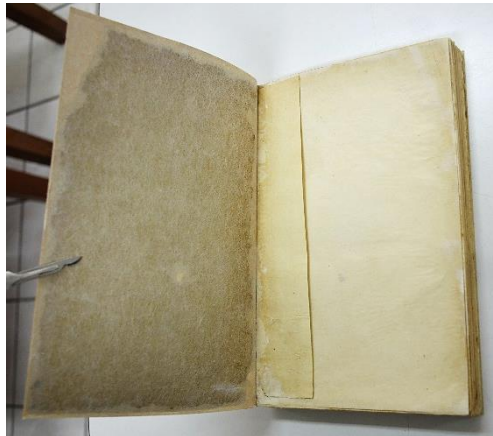


Antes

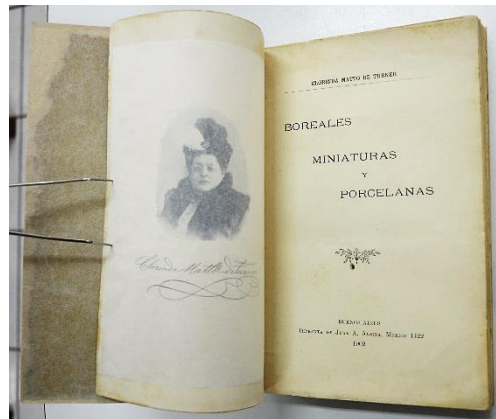


Después

Después de la intervención

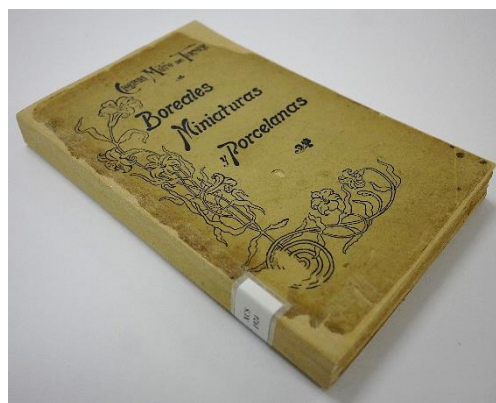



Cubierta y hoja de respeto delantera



Reemplazo de hoja que cubre impreso

Vistas del libro restaurado



	 <p data-bbox="1161 353 1337 497">Caja de conservación confeccionada para el libro</p>
Fecha de finalización	31/07/24