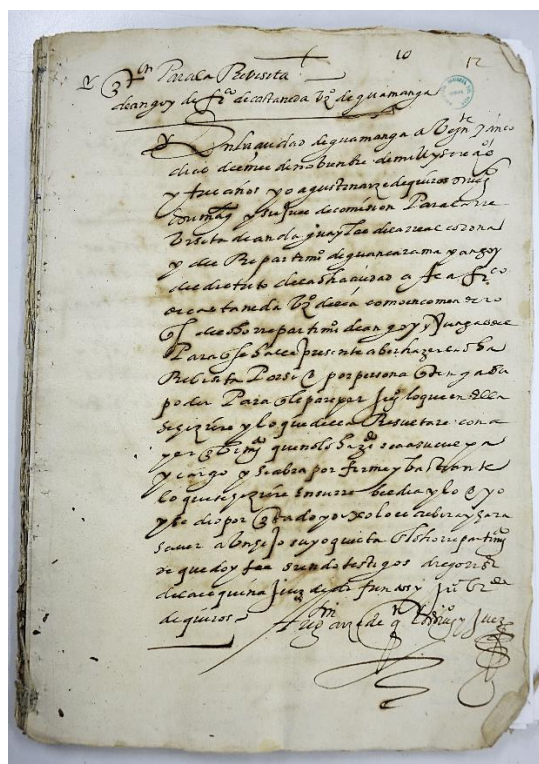


FICHA DE EVALUACIÓN E INTERVENCIÓN

1. Datos de identificación		
N° de ficha	052-2024	
Signatura topográfica	B500	
Número de ingreso	No tiene	
Código de barras	2000000941	
Marcas de propiedad	Biblioteca Nacional del Perú - DIBIFE (sello redondo color verde) Biblioteca Nacional. Lima - Perú (sello redondo color verde)	
Repositorio		
Bien declarado PCN	No	
Fecha de ingreso al taller	23/04/24	
Observaciones adicionales	-	
2. Datos del bien		
Tipo de material	Manuscrito	
Título	Partida de los Reyes para la visita y las jornadas hasta Andahuaylas y Huancarama	
Autor(es)	No tiene	
Dimensiones	Alto	31.6 cms
	Ancho	21.6 cms
	Espesor	0.7 cms.
Número de folios	42	
Observaciones adicionales	La ficha de catalogación adherida al sobre indica a lápiz "(41)", a modo de corrección de la cantidad de folios, pero originalmente indicaba "32 ff. útiles y 2 en blanco"	



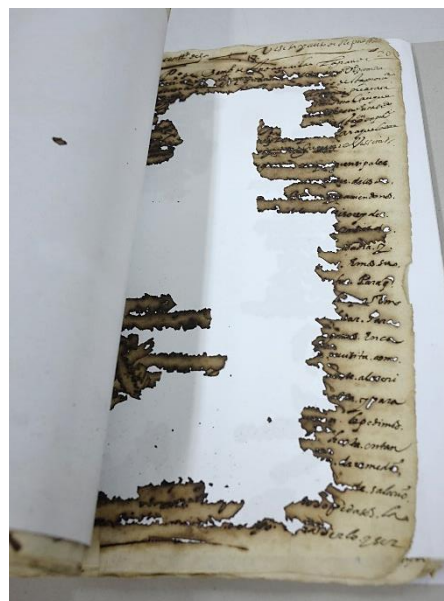
3. Evaluación y propuesta de intervención

Objetivo de la intervención	<i>Permitir su manipulación para la digitalización</i>
Encuadernación	<i>-No presenta. En este tipo de documentos generalmente se unían los folios mediante una costura sin un patrón definido y el hilo utilizado no es de un mismo calibre.</i>
Soporte	<ul style="list-style-type: none"> <i>- Papel verjurado. El manuscrito está formado por hojas, en bifolios y sueltas, hay un bifolio de menor tamaño. Presenta una numeración ascendente pero no correlativa en la esquina superior derecha.</i> <i>- En la zona de la costura se ha producido debilitamiento del papel y pérdida de material.</i> <i>- Deterioro por transminación y corrosión de tinta ferrogálica. Hojas con pérdida de material, hasta del 90% de la superficie.</i> <i>-Abarquillamiento de esquinas, manchas de humedad en algunas hojas.</i> <i>-Bordes deteriorados e irregulares debido a la formación de la hoja en su fabricación y por un almacenamiento que no protegía adecuadamente los bordes.</i> <i>-Suciedad producida por partículas de la corrosión acumuladas en los dobleces.</i> <i>-Manchas de humedad.</i>
Elemento sustentado	<i>Tinta ferrogálica, con halos, cambio de color y transminación al reverso y hojas contiguas.</i>
Medio de protección	<i>Sobre de papel kraft</i>
Observaciones adicionales	<p><i>El estado de conservación es malo.</i></p> <p><i>El manuscrito estaba interfoliado con hojas de papel bond.</i></p>
Propuesta de intervención	<i>Recuperación de la consistencia del soporte mediante la aplicación de un segundo soporte a las hojas que lo requieran. Los fragmentos sueltos no identificables serán conservados por separado. Para su conservación almacenará en un contenedor libre de ácido.</i>

Registro visual (Detalles)



Manuscrito almacenado en sobre de papel.



Hoja con pérdida de soporte en casi 90%.



Detalle de costura de folios



Abarquillamiento de esquinas

4. Planeamiento



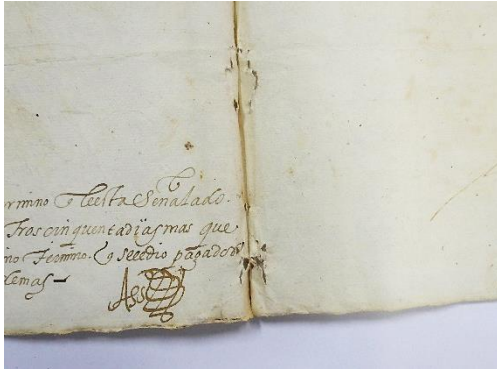
Nivel de prioridad	1	2	3
Recursos necesarios	<i>Reemay, secante, mylar, alcohol 95°, Klucel G, metilcelulosa, agua destilada, papel japonés (haini de 3.5 grs, sekichu thin de 15 gr. y tengujo de 11 grs.), pulpa de papel, pinceles, pesas, rodillo, espátula, bisturí, plegadera, pinzas y brazo de precipitado. Cartón, regla metálica y cuchilla cartonera. Equipos: Refrigeradora, microondas y balanza.</i>		
Tiempo de ejecución estimado	<i>30 días útiles aproximado.</i>		
Evaluador y responsable de la propuesta	Guisela Chauca Vergara		
Fecha de asignación	03/05/24		

5. Tratamiento

Pruebas	<i>Papel con pH: 6 Positivo para Test con papel indicador de iones libres de hierro II</i>
Descripción de la intervención	<ul style="list-style-type: none"> - <i>Retiro de costura.</i> - <i>Limpieza de folios con brocha. Limpieza puntual con wishab en superficies no frágiles.</i> - <i>Alisado de bordes con peso y reforzamiento con papel japonés en esquinas y/o bordes muy debilitadas.</i> - <i>Reintegración manual por pérdida de soporte en el área del doblado de un folio.</i> - <i>Reinserción de fragmentos y los no identificados serán adheridos en mylar con papel rehumectable.</i> - <i>Aplicación de laminado con tissue rehumectable con Klucel G (papel japonés Haini de 3.5 gr) para no dificultar la legibilidad del texto ya que la degradación de la tinta ha oscurecido el soporte. Para superficies menores con corrosión será aplicado puntualmente.</i>

	<ul style="list-style-type: none"> - No volver a coser los folios ya estabilizados, debido a que la escritura en algunas hojas está al margen y los dobleces presentan muchas perforaciones por el tipo de costura aplicada. - Elaborar un contenedor.
Observaciones	Por la fragilidad y alto nivel de deterioro ha tomado más tiempo de lo planificado.

6. Documentación gráfica

	 <p>Transminación y corrosión de tintas en ambas caras de un folio</p>
Antes de la intervención	 <p>Pérdida de soporte por acción de la corrosión</p>
	 <p>Texto manuscrito al margen de la hoja</p>

Reintegración manual en el área del doblado de un folio y alisado de bordes



Antes

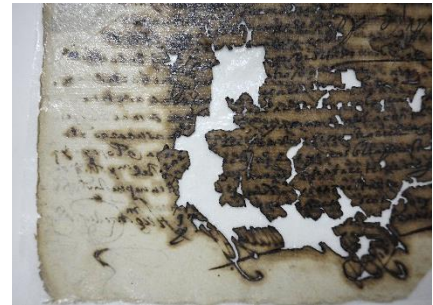


Después

Inserción de fragmento suelto

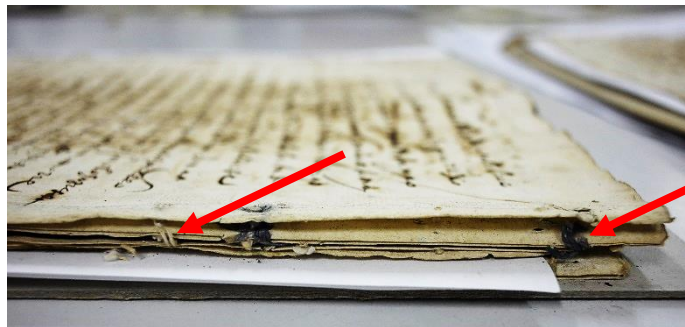


Antes



Después

Durante la intervención



Diferente tipo de hilo usado en la costura



Fragmentos adheridos a una hoja de mylar

Después de la intervención



El manuscrito y los fragmentos han sido almacenados en una carpeta.

Fecha de finalización

30.07.24